

Le Art et marges musée présente l'exposition

les femmes dans l'art brut ?

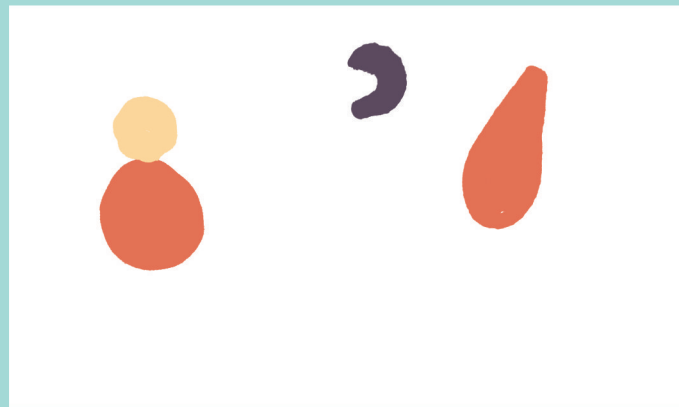


Bienvenue au musée !

Je m'appelle Hannah Rieger, et je suis collectionneuse d'art !
Pour cette exposition j'ai prêté au Art et marges musée une partie de ma collection, et toutes ces oeuvres ont un point commun... lequel ? Elles ont toutes été réalisées par des femmes, ou inspirés par des femmes ! Viens les rencontrer...

A toi de jouer !

Complète ce dessin ! Inspire toi des formes que tu vois dans les tableaux d'Aloïse...



ALOÏSE
CORBAZ



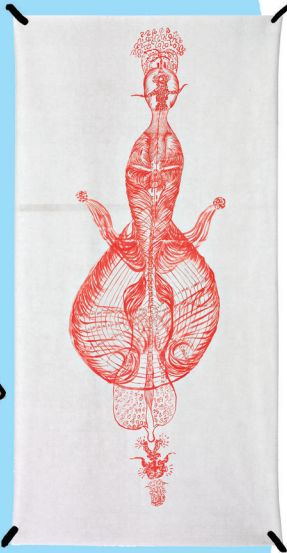
Aloïse dessine des scènes royales dont elle se rappelle lorsqu'elle vivait dans un chateau en Autriche. Elle dessine avec ce qu'elle trouve, comme du dentifrice !

Guo Fengyi se pose des questions sur pourquoi on fait de l'art ! Pour toi, qu'est ce qu'il y a de magique dans l'art ?

Réponds par un dessin, un poème, ou une rime !



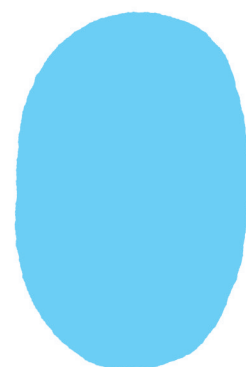
GUO
FENGYI



Guo imagine des créatures mystérieuses, magiques, qu'elle trouve dans ses mains et son imagination.

Et toi ? À quoi penses-tu au milieu de la nuit ? Termine ce visage grâce aux indications !

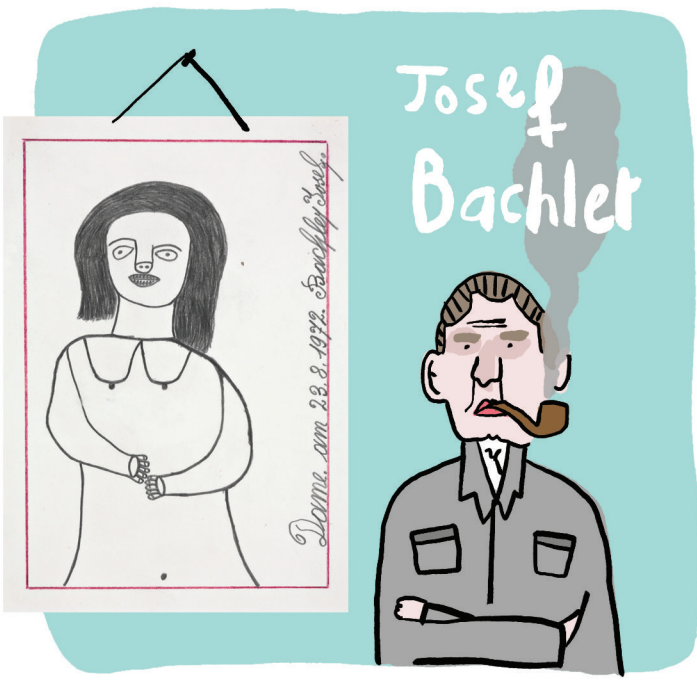
- des yeux en forme d'étoiles
- des cheveux voie lactée
- une bouche forme de lune
- Tout ce que tu veux en plus !



Madge
Gill



Madge se met à créer lorsqu'elle est une vieille dame. Elle dessine des visages de femmes de façon répétitive, toujours au stylo noir, au milieu de la nuit.



Josef est un homme de caractère ! Et dessiner, par des formes simples, le tranquillise. Ses sujets sont dessinés à la ligne claire, d'après ses souvenirs ou avec de vrais modèles qui posent.

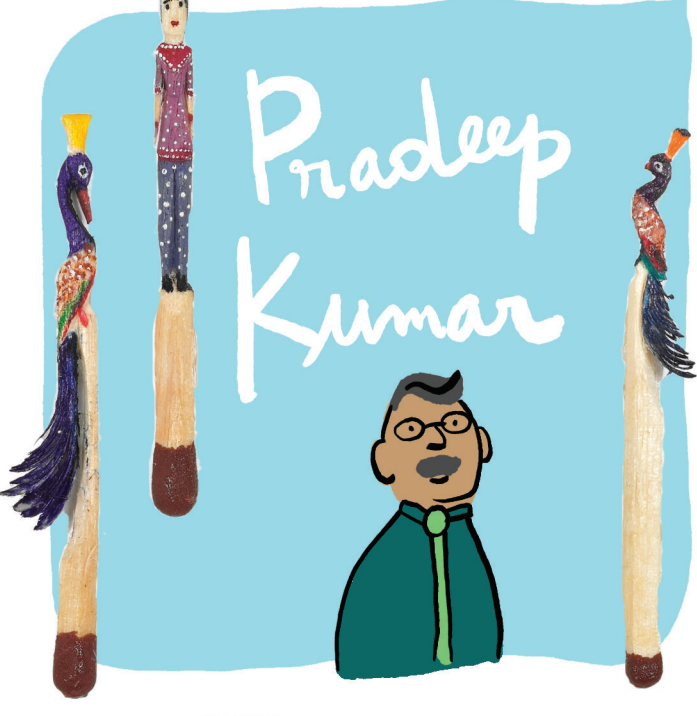
Amuse toi à imaginer l'autre partie de ce personnage ! Il peut être joyeux, triste, en train de promener son chien...



Mary est une artiste américaine sourde qui, enfant, était très pauvre. Elle s'exprime par la couleur, par des créations joyeuses et vivantes, sur tout type de support.

Certaines oeuvres sont parfois **abstraites**, avec des formes **qu'il faut deviner**, un peu comme la forme des nuages dans le ciel !

Que vois-tu ici ?



Pradeep est lui aussi un artiste sourd ! Très patient et attentif, il sculpte des oiseaux ou des bonshommes dans des allumettes, avec de petits rasoirs.

À quoi penses-tu si tu **te bouches les oreilles** ?

Puis si tu **fermes les yeux** ?

Et si en plus, tu **te tiens sur une jambe** ?

En tout cas, tu ressembles un peu à un flamant rose !



Jean-Pierre était un grand ami du musée et du quartier. Tu as dû remarquer ses oeuvres un peu partout ! Des petits objets, des cannes aux mille couleurs... qui relient le ciel et la terre ! Il a imaginé la première après avoir fait une chute !

Infos

Ouvert du mardi au dimanche de 11h à 18h.

Prix d'entrée
4€ Prix plein 2€ Prix réduit
Gratuit -6ans, amis du Art et marges musée, 1er dimanche du mois.

Accès
Gare Bruxelles-Midi
Métro, bus, tram porte de Hal.

à bientôt !